



Kanton Zürich
Baudirektion
**Amt für
Abfall, Wasser, Energie und Luft**

**Gewässerraumfestlegung im Siedlungsgebiet nach Art. 41a
GSchV und § 17 WsV**

Kantonale Gewässer in den Gemeinden der 3. Priorität

MEDERBACH

Anhang A13: Detailpläne Gewässerraum



Kanton Zürich
Baudirektion
Amt für Abfall, Wasser,
Energie und Luft

ÖFFENTLICHE AUFLAGE

Gemeinde Kleinandelfingen

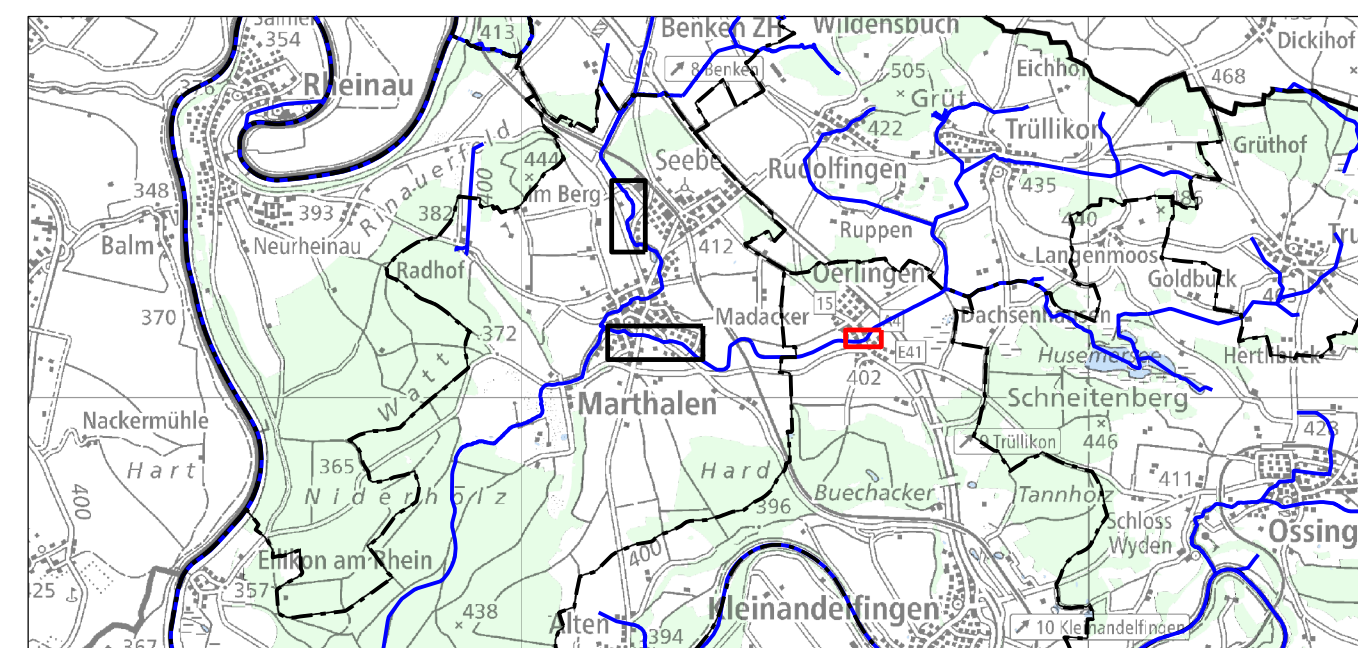
Gewässerraumfestlegung im Siedlungsgebiet
 nach Art. 41a GSchV und § 15 f HWSchV

Kantonale Gewässer in den Gemeinden der 3. Priorität

Mederbach

Detailplan Gewässerraum

Km 7.75 - 7.59 / Mst: 1 : 500



<p>Bänziger Kocher Ingenieure AG Vermessung Tiefbau Gewässer Dipl. Ingenieure ETH/FH, eidg. pat. Geometer Dorfstrasse 9, 8155 Niederhasli, Tel. 044 850 11 81 e-mail: info@bk-ing.ch web: www.bk-ing.ch Zweigniederlassung: Mühlentalstr. 185, 8200 Schaffhausen, Tel. 052 521 00 05</p>	Datum:	30.04.2026
	Gezeichnet:	DK / PF
	Geprüft:	LE
	Format:	30 / 105
	Plan Nr.:	42930_7.75-7.59

Festlegungsinhalte:

- Projektierter Gewässerraum
- Minimaler Gewässerraum gemäss Art. 41a GSchV
- 15**o Koordinatenpunkt

Ergänzende Inhalte:

- Gewässer offen/eingedolt mit eigener Parzelle
- Mederbach** Gewässernamen
- 7.64 - 7.59** Abschnitt
- Gemeinde- / Kantonsgrenzen
- best. Bau- / Gewässerabstands- / Waldabstandslinien

