



Kanton Zürich
Baudirektion
**Amt für
Abfall, Wasser, Energie und Luft**

**Gewässerraumfestlegung im Siedlungsgebiet nach Art. 41a
GSchV und § 17 WsV**

Kantonale Gewässer in den Gemeinden der 3. Priorität

MEDERBACH

Anhang A04: Grundlagenplan



**Kanton Zürich
Baudirektion
Amt für Abfall, Wasser,
Energie und Luft**

ÖFFENTLICHE AUFLAGE

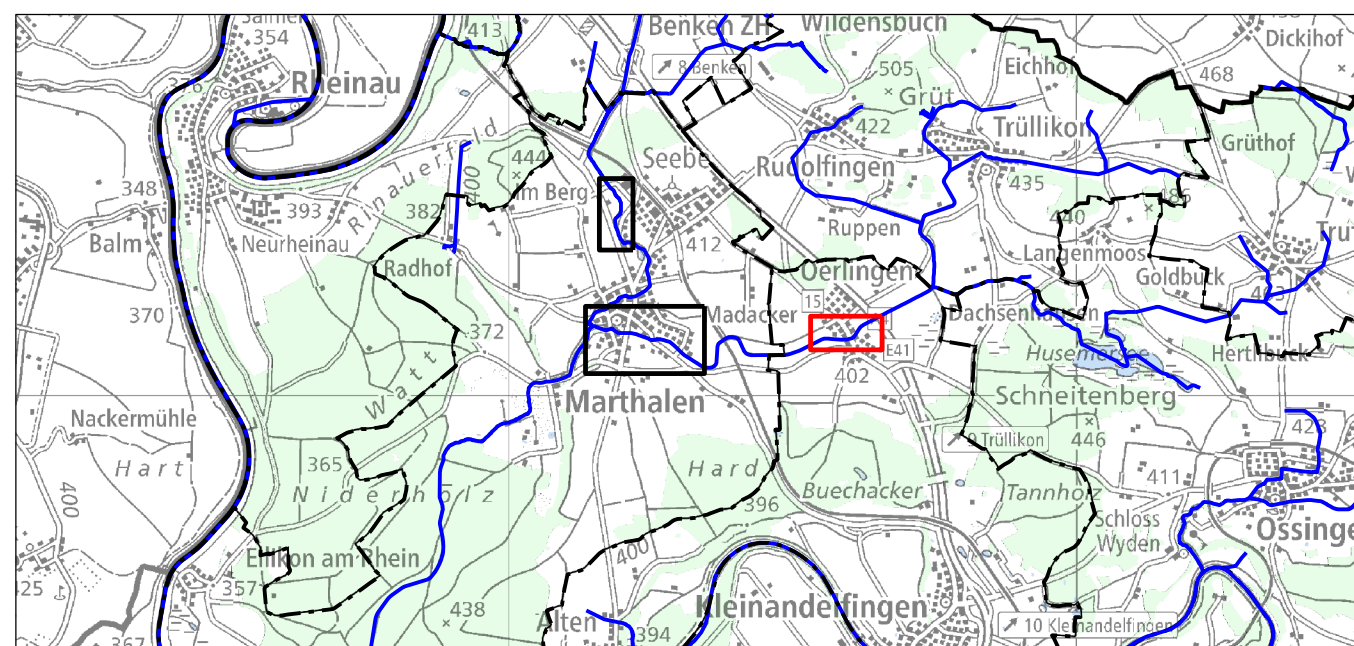
Gemeinde Kleinandelfingen

Gewässerraumfestlegung im Siedlungsgebiet
nach Art. 41a GSchV und § 17 WsV

Kantonales Gewässer: **Mederbach**

Grundlagenplan

Km 7.75 - 7.59 / Mst: 1 : 1'000



Bänziger Kocher Ingenieure AG
Vermessung Tiefbau Gewässer
Dipl. Ingenieure ETH/FH, eidg. pat. Geometer
Dorfstrasse 9, 8155 Niederhashi, Tel. 044 850 11 81
e-mail: info@bk-ing.ch web: www.bk-ing.ch
Zweigniederlassung:
Möhlenstr. 185, 8200 Schaffhausen, Tel. 052 521 00 05

Datum:	30.04.2026
Gezeichnet:	DK / PF
Geprüft:	LE
Format:	30 / 84
Plan Nr.:	42930_7.75-7.59_G

Legende:

- Kernzone
- Restliche Bauzone
- Erholungszone
- Freihaltezone
- Reservezone
- Grundwasserschutzzone
- Ackerfläche
- Rest. Flächen innerhalb LN (z.B. Hecken mit Pufferstreifen)
- Dauerkultur (Reben, Obst)
- Biodiversitätsförderflächen (BFF)
- Rest. Nutzflächen
- Pflegeplan, Naturschutz
- Wald
- Belastete Standorte
- Archäologische Zonen
- Denkmalschutzobjekt
- Gewässer offen/eingedolt
- Gemeinde- / Kantonsgrenzen
- best. Bau- / Gewässerabstands- / Waldabstandslinien
- Revitalisierungspotenzial
- Minimaler Gewässerraum gemäss Art. 41a GSchV
- Projektierter Gewässerraum
- Gewässername
- Abschnitt

