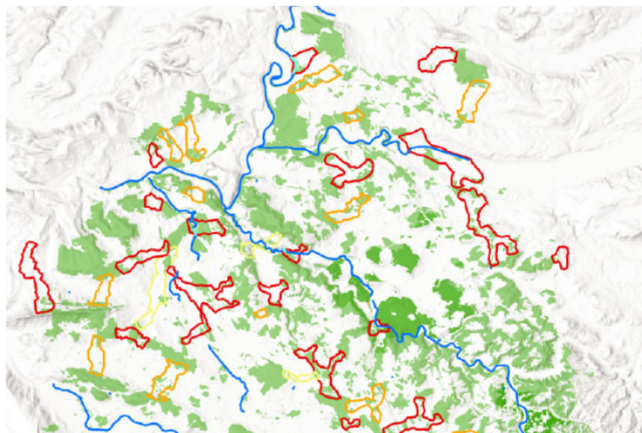


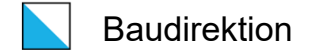
# Kriterien Natur- und Landschafts- schutz: Wildtierkorridore (1)



- Bei **kleinen Gewässern**: Erhöhung GWR wird geprüft, wenn Gewässerabschnitt **in nationalen oder regionalen Wildtierkorridor** fällt.
- Bei **grossen Gewässern**: Erhöhung des GWR wird geprüft, wenn Abschnitt
  1. **innerhalb eines nationalen Wildtierkorridors** liegt, der als **beeinträchtigt** oder **unterbrochen** eingestuft wird
  2. **Gewässer-Ökomorphologie** als **natürlich/naturnah** oder **wenig beeinträchtigt** gilt



# Kriterien Natur- und Landschafts- schutz: Wildtierkorridore (2)



**Entscheid Lenkungsausschuss vom 01.12.2025:**

- **Sobald ein Gewässerabschnitt in einem Wildtierkorridor gemäss Kriterien liegt, wird eine Erhöhung des GWR geprüft.**
- **Eingedolte Gewässer werden nicht berücksichtigt.**
- **Die Erhöhung aufgrund Wildtierkorridor ist einer Interessenabwägung im Schritt 5 zugänglich.**

- Keine Veränderung zur bereits kommunizierten Anwendung des Kriteriums:

[Kriterium WTK](#)