

**Legende**

- HWS\_mitUHS
- HWS\_ohneUHS
- Minimaler Gewässerraum
- BioDiv
- Gewässer-Ökomorphologie**
  - natürlich / naturnah
  - wenig beeinträchtigt
  - stark beeinträchtigt
  - eingedolt
  - künstlich / naturfremd
  - nicht klassiert
- Wasserrechtskanal**
  - Weitere Wasserrechte
  - Wasserrechtskanal offen
  - Wasserrechtskanal/-leitung eingedolt
- Gewässerraum
- Projektierter Gewässerraum
- Baulinie
- Gewässerabstandslinie
- Waldabstandslinie
- Kern- und Zentrumzone
- Übrige Bauzonen
- Reservezonen
- Freihalte- und Erholungszone
- AV: bestockt.geschlossener\_Wald

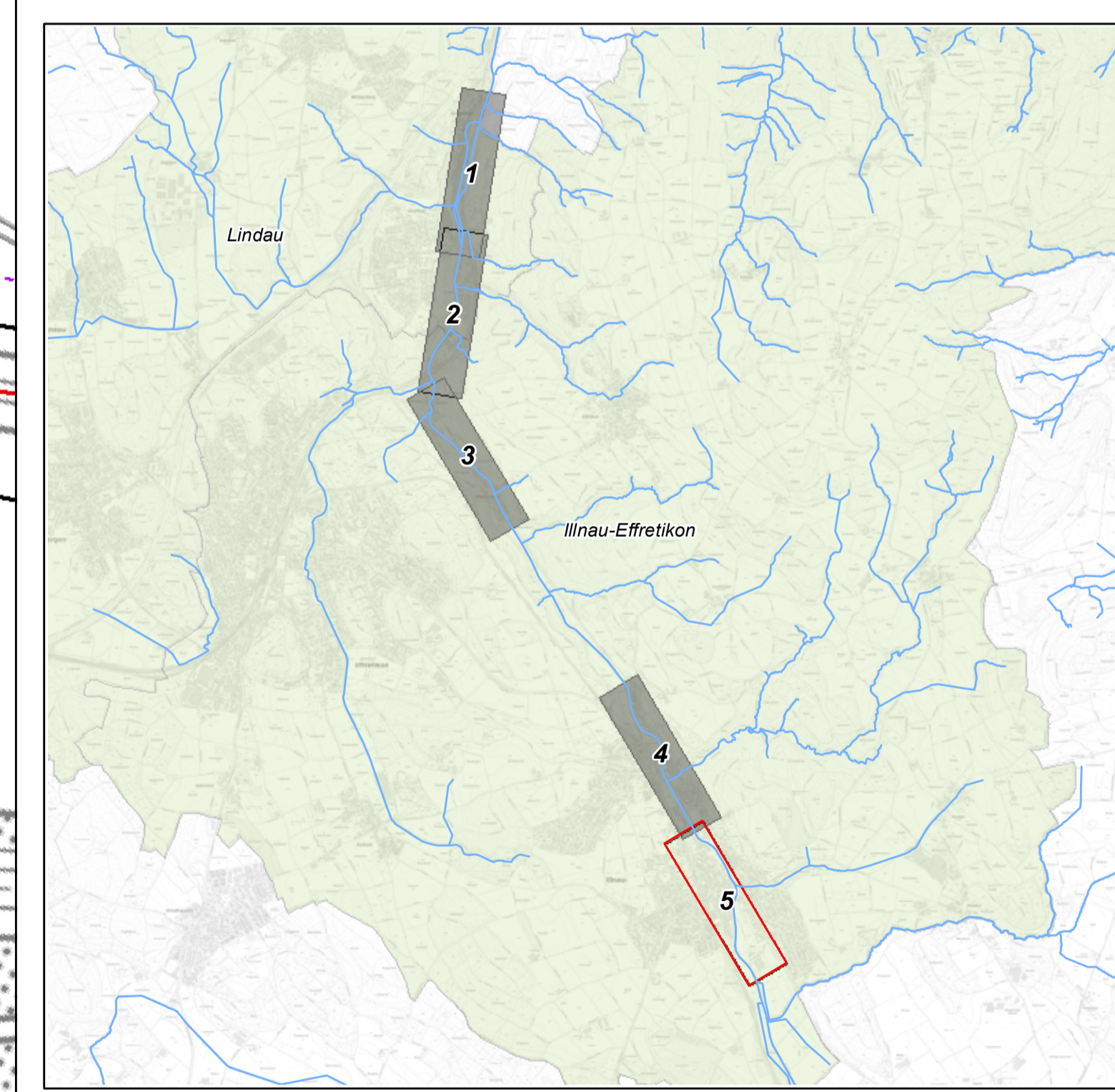
\* Gewässerraum, der in einem anderen Verfahren und zu einem früheren Zeitpunkt rechtskräftig festgelegt (schwarze Linie) oder projektiert (rote Linie) wurde, nicht Bestandteil der vorliegenden Festlegung

**EBP** EBP Schweiz AG Mühlebachstrasse 11 8032 Zürich

**Kanton Zürich Baudirektion**

**AWEL Amt für Abfall, Wasser, Energie und Luft** Wachplatz 2, 8090 Zürich

Plan-Nr. 5 Datum: 31.03.2026



**Datenquellen:**  
Gewässerausprägung Kanton Zürich  
Übersichtsplan Kanton Zürich  
Amtliche Vermessung Kanton Zürich

0 25 50 100 Meter