

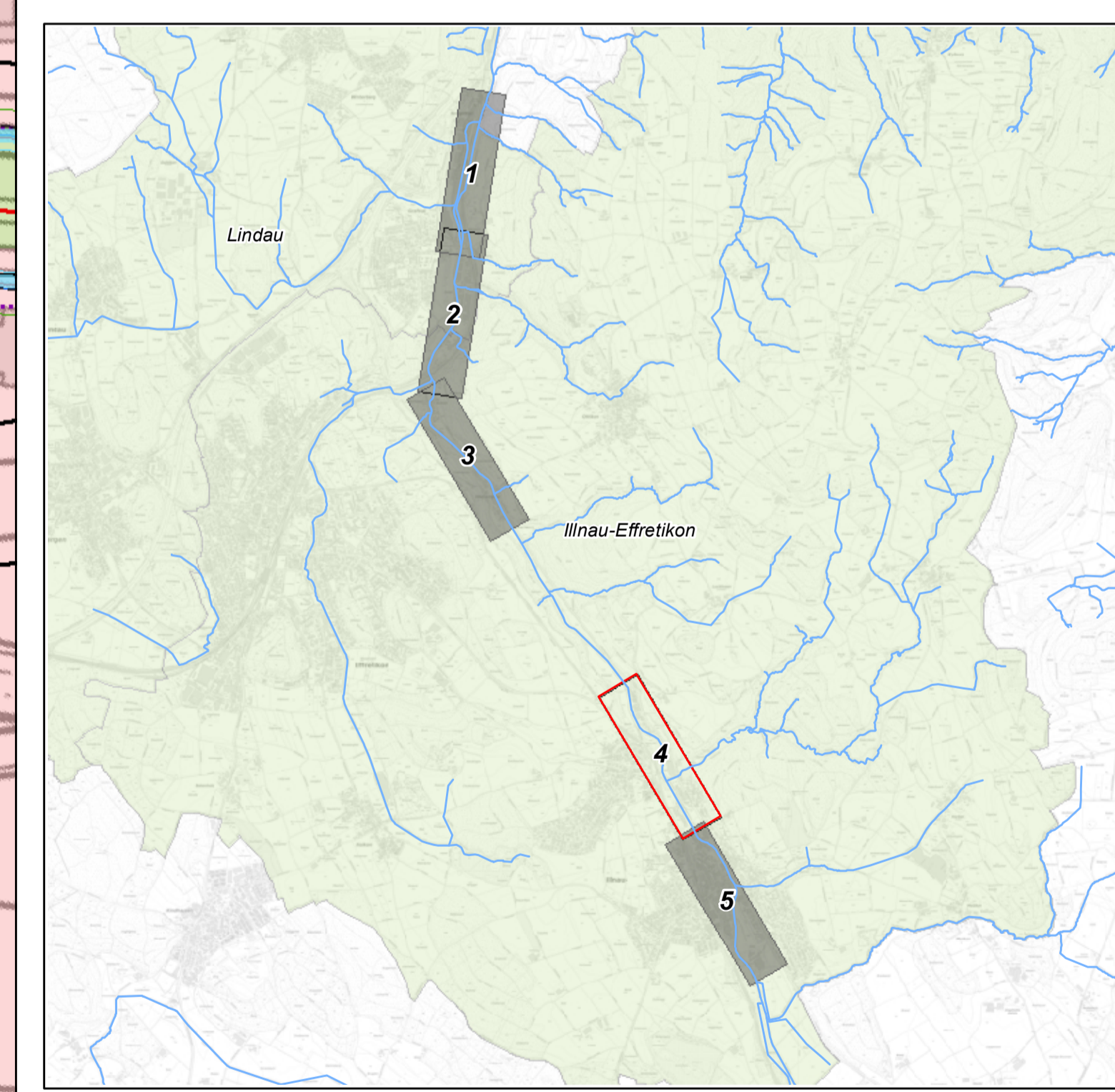
- HWS_mitUHS
- HWS_ohneUHS
- Minimaler Gewässerraum
- BioDiv
- Gewässer-Ökomorphologie**
- natürlich / naturnah
- wenig beeinträchtigt
- stark beeinträchtigt
- eingedolt
- künstlich / naturfremd
- nicht klassiert
- Wasserrechtskanal**
- Weitere Wasserrechte
- Wasserrechtskanal offen
- Wasserrechtskanal/-leitung eingedolt
- Gewässerraum
- Projektierter Gewässerraum
- Baulinie
- Gewässerabstandslinie
- Waldabstandslinie
- Kern- und Zentrumzone
- Übrige Bauzonen
- Reservezonen
- Freihalte- und Erholungszone
- AV: bestockt.geschlossener_Wald

* Gewässerraum, der in einem anderen Verfahren und zu einem früheren Zeitpunkt rechtskräftig festgelegt (schwarze Linie) oder projektiert (rote Linie) wurde, nicht Bestandteil der vorliegenden Festlegung

EBP Schweiz AG
Mühlebachstrasse 11
8032 Zürich

Kanton Zürich
Baudirektion
AWEL Amt für
Abfall, Wasser, Energie und Luft
Wachplatz 2, 8090 Zürich

Plan-Nr. 4 Datum: 31.03.2026



Datenquellen:
Gewässerausprägung Kanton Zürich
Übersichtsplan Kanton Zürich
Amtliche Vermessung Kanton Zürich

