



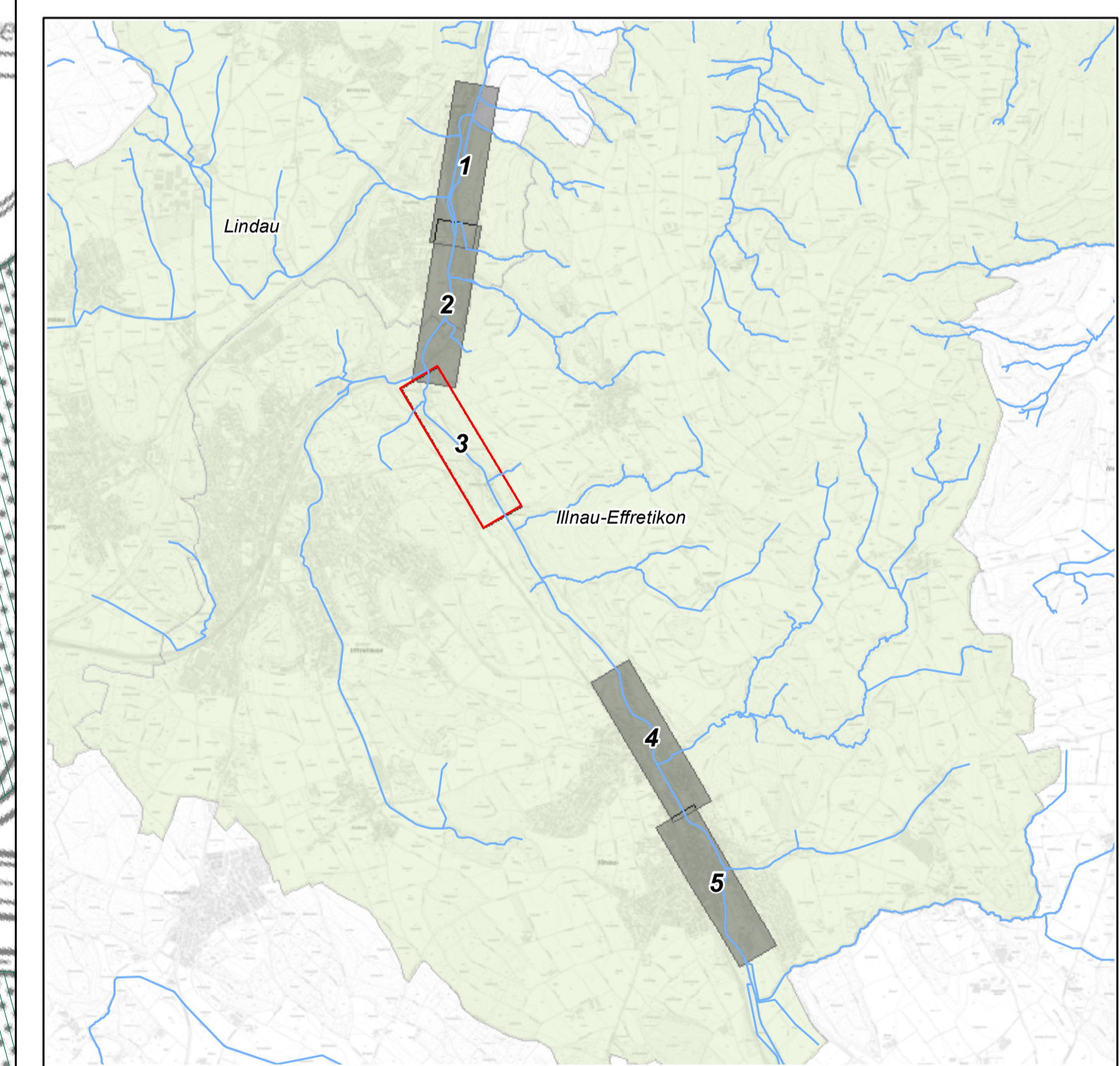
- HWS_mitUHS
- HWS_ohneUHS
- Minimaler Gewässerraum
- BioDiv
- Gewässer-Ökomorphologie**
- natürlich / naturnah
- wenig beeinträchtigt
- stark beeinträchtigt
- eingedolt
- künstlich / naturfremd
- nicht klassiert
- Wasserrechtskanal**
- Weitere Wasserrechte
- Wasserrechtskanal offen
- Wasserrechtskanal/-leitung eingedolt
- Gewässerraum
- Projektierter Gewässerraum
- Baulinie
- Gewässerabstandslinie
- Waldabstandslinie
- Kern- und Zentrumzone
- Übrige Bauzonen
- Reservezonen
- Freihalte- und Erholungszone
- AV: bestockt.geschlossener_Wald

* Gewässerraum, der in einem anderen Verfahren und zu einem früheren Zeitpunkt rechtskräftig festgelegt (schwarze Linie) oder projektiert (rote Linie) wurde, nicht Bestandteil der vorliegenden Festlegung

EBPO EBP Schweiz AG Mühlebachstrasse 11 8032 Zürich

Kanton Zürich Baudirektion AWEL Amt für Abfall, Wasser, Energie und Luft Wachenplatz 2, 8090 Zürich

Plan-Nr. 3 Datum: 31.03.2026



Datenquellen: Gewässerausprägung Kanton Zürich, Übersichtsplan Kanton Zürich, Amtliche Vermessung Kanton Zürich

