

- HWS\_mitUHS
- HWS\_ohneUHS
- Minimaler Gewässerraum
- BioDiv
- natürlich / naturnah
- wenig beeinträchtigt
- stark beeinträchtigt
- eingedolt
- künstlich / naturfremd
- nicht klassiert
- Weitere Wasserrechte
- Wasserrechtskanal offen
- Wasserrechtskanal/-leitung eingedolt
- Gewässerraum
- Projektierter Gewässerraum
- Baulinie
- Gewässerabstandslinie
- Waldabstandslinie
- Kern- und Zentrumszone
- Übrige Bauzonen
- Reservazonen
- Freihalte- und Erholungszonen
- AV: bestockt.geschlossener\_Wald

\* Gewässerraum, der in einem anderen Verfahren und zu einem früheren Zeitpunkt rechtskräftig festgelegt (schwarze Linie) oder projektiert (rote Linie) wurde, nicht Bestandteil der vorliegenden Festlegung



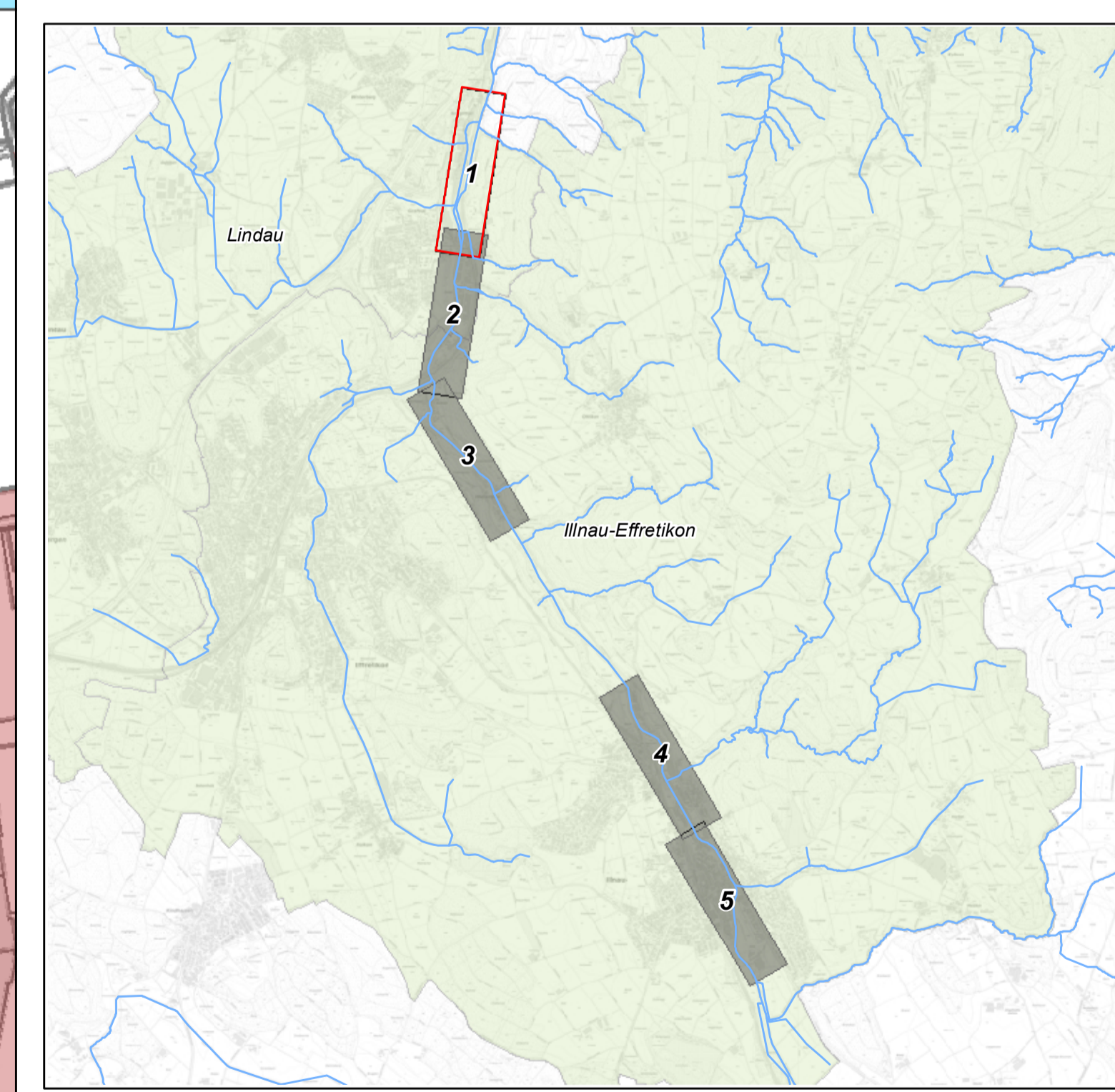
EBP Schweiz AG  
Mühlebachstrasse 11  
8032 Zürich



AWEL Amt für  
Abfall, Wasser, Energie und Luft  
Wachplatz 2, 8090 Zürich

Plan-Nr. 1

Datum: 31.03.2026



Datenquellen:  
Gewässerausprägung Kanton Zürich  
Übersichtsplan Kanton Zürich  
Amtliche Vermessung Kanton Zürich

