

- Festlegungsinhalte**
- Gewässerraum
 - Koordinatenpunkt
 - Verzicht auf Gewässerraum (Art. 41a Abs.5 bzw. Art. 41b Abs. 4 GSchV)
 - Minimaler Gewässerraum gemäss Art. 41a bzw. Art. 41b GSchV

- Ergänzende Inhalte**
- Gewässerraum*
 - Abschnittsgrenze
 - offen/eingedolt mit eigener Parzelle
 - offen/eingedolt ohne eigener Parzelle
 - Bach x.x Gewässername und Nummer

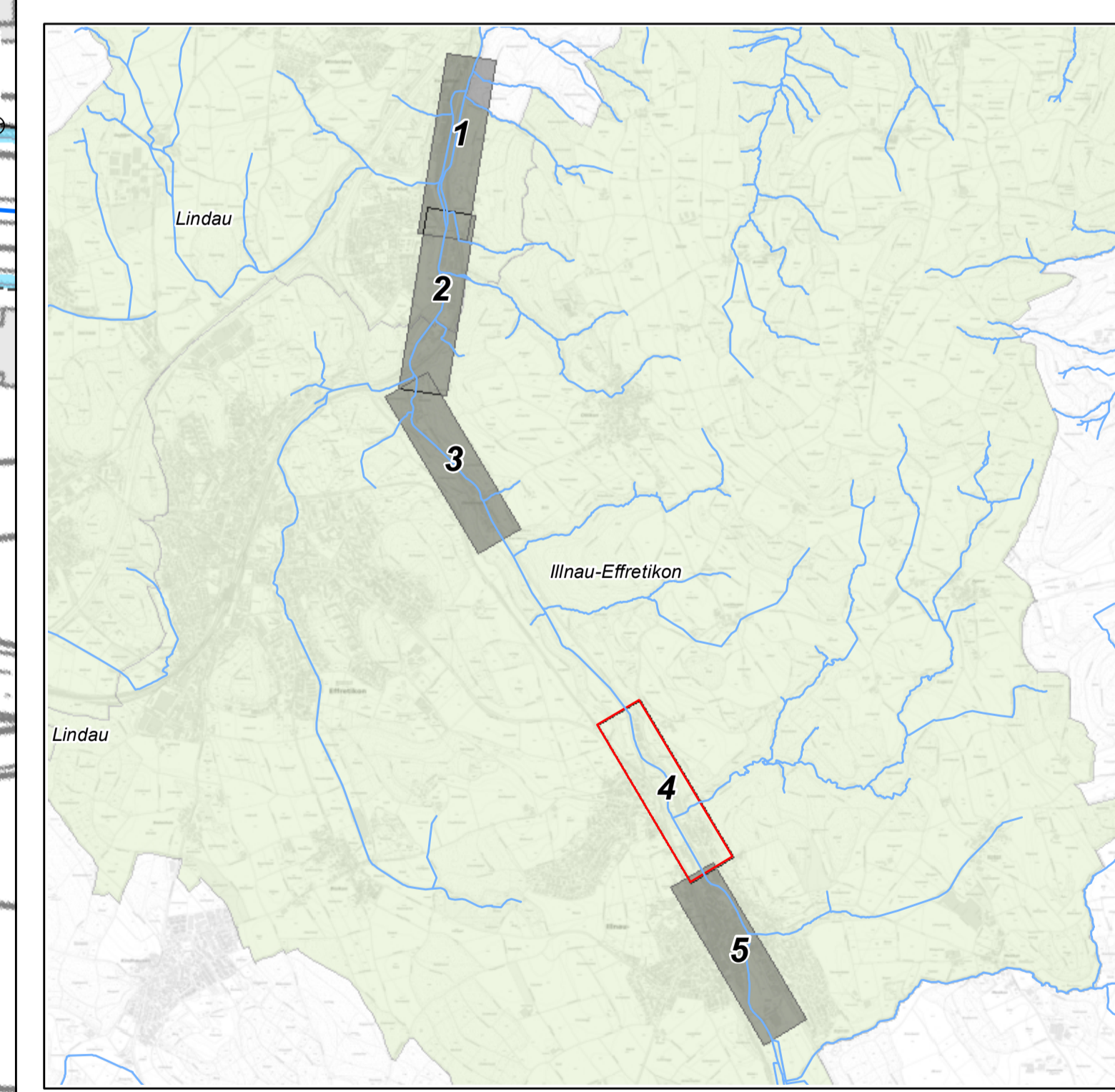
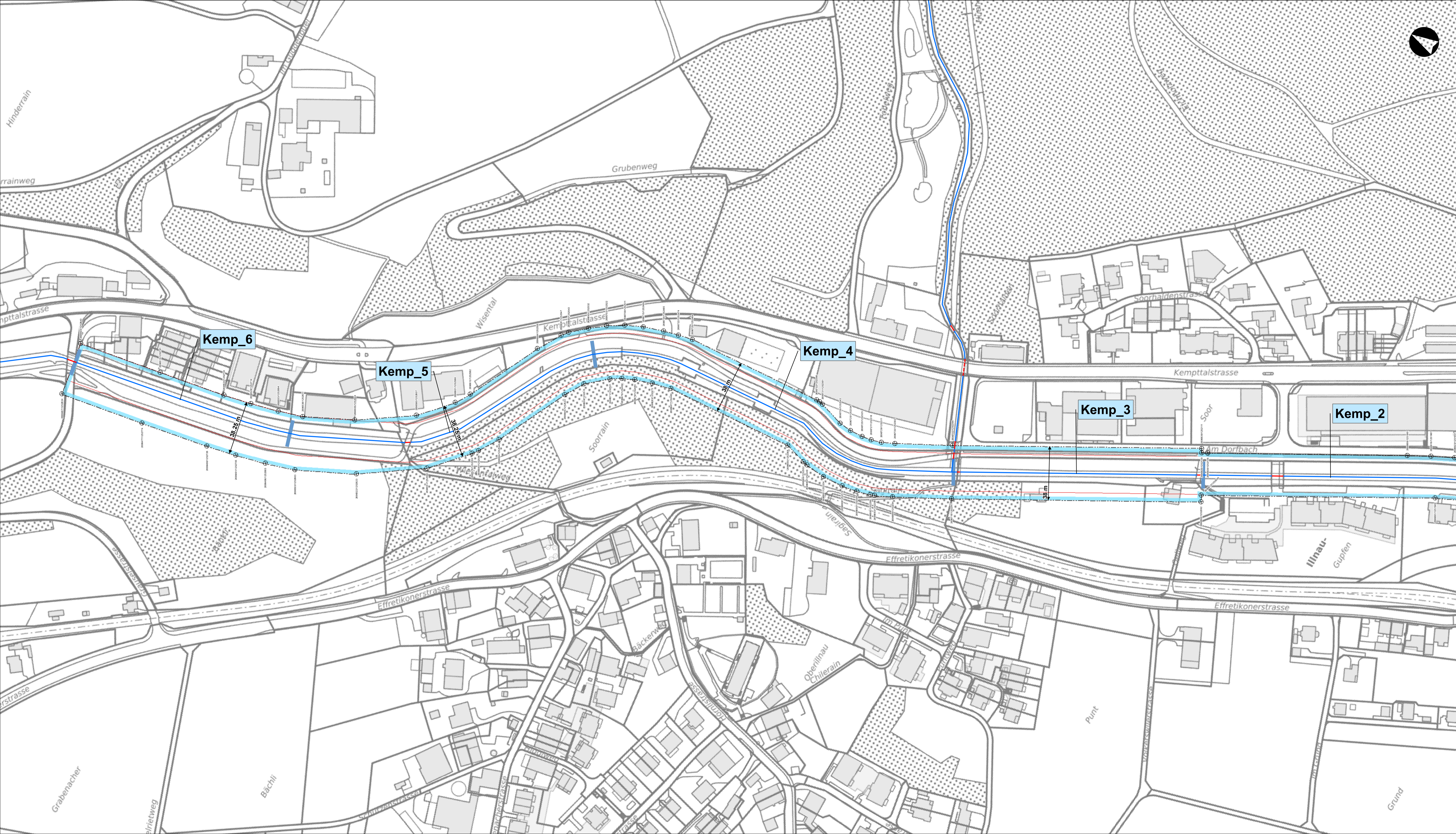
* Gewässerraum, der in einem anderen Verfahren und zu einem früheren Zeitpunkt rechtskräftig festgelegt (schwarze Linie) oder projektiert (rote Linie) wurde, nicht Bestandteil der vorliegenden Festlegung

EBPO
Plan-Nr. 4
Datum: 31.03.2026

EBP Schweiz AG
Mühlebachstrasse 11
8032 Zürich

Kanton Zürich
Baudirektion

AWEL Amt für
Abfall, Wasser, Energie und Luft
Wachplatz 2, 8090 Zürich



Datenquellen:
Gewässerausprägung Kanton Zürich
Übersichtsplan Kanton Zürich
Amtliche Vermessung Kanton Zürich

