









- Festlegungsinhalte**
-  Gewässerraum
 -  Koordinatenpunkt
 -  Verzicht auf Gewässerraum (Art. 41a Abs.5 bzw. Art. 41b Abs. 4 GSchV)
 -  Minimaler Gewässerraum gemäss Art. 41a bzw. Art. 41b GSchV

- Ergänzende Inhalte**
-  Gewässerraum*
 -  Abschnittsgrenze
 -  offen/eingedolt mit eigener Parzelle
 -  offen/eingedolt ohne eigener Parzelle
 - Bach x.x Gewässername und Nummer

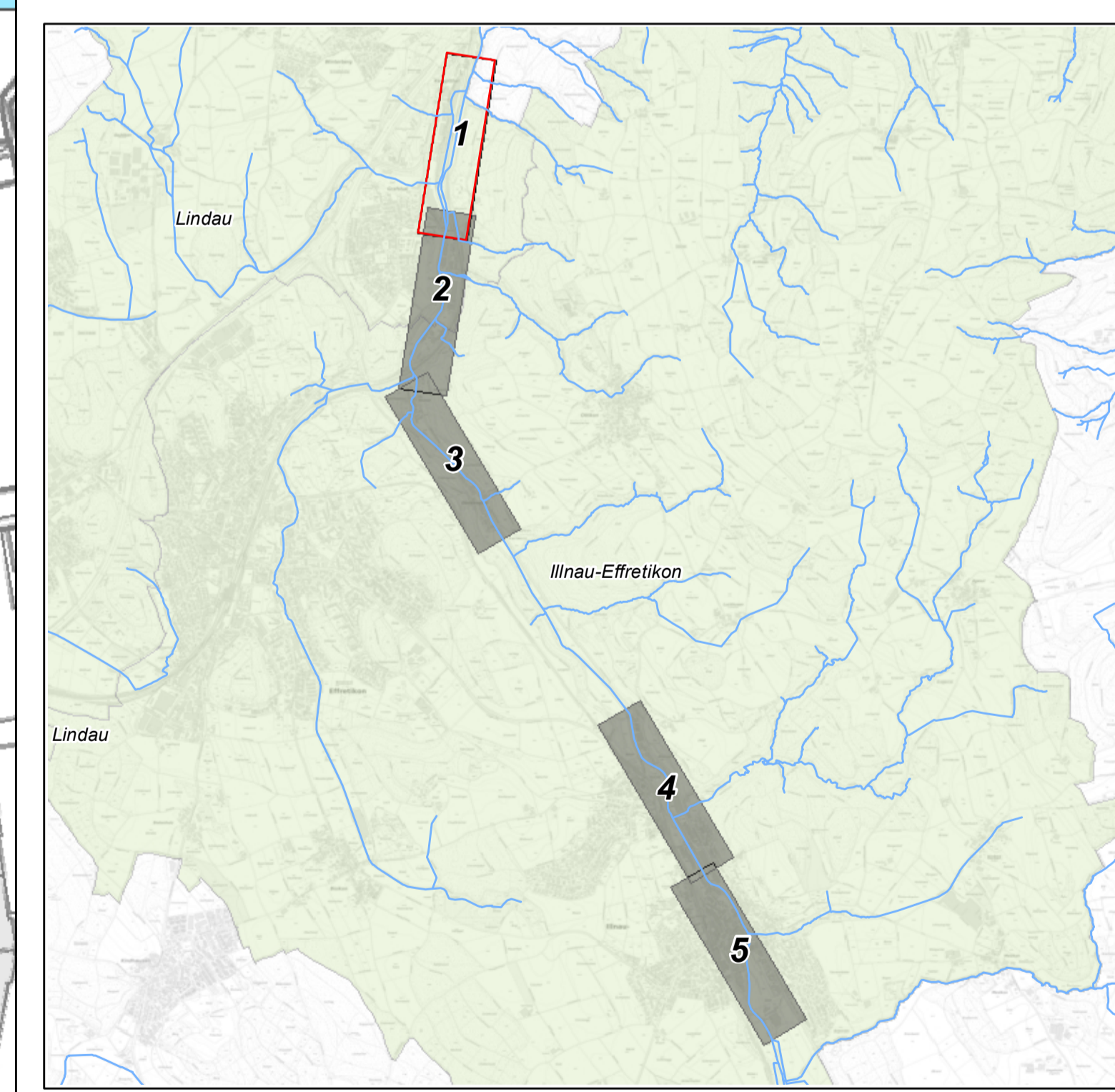
* Gewässerraum, der in einem anderen Verfahren und zu einem früheren Zeitpunkt rechtskräftig festgelegt (schwarze Linie) oder projektiert (rote Linie) wurde, nicht Bestandteil der vorliegenden Festlegung

EBP EBP Schweiz AG
Mühlebachstrasse 11
8032 Zürich

Plan-Nr. 1 Datum: 31.03.2026

Kanton Zürich Baudirektion

AWEL Amt für Abfall, Wasser, Energie und Luft
Wachplatz 2, 8090 Zürich



Datenquellen:
Gewässerausprägung Kanton Zürich
Übersichtsplan Kanton Zürich
Amtliche Vermessung Kanton Zürich

